

แบบโครงการ

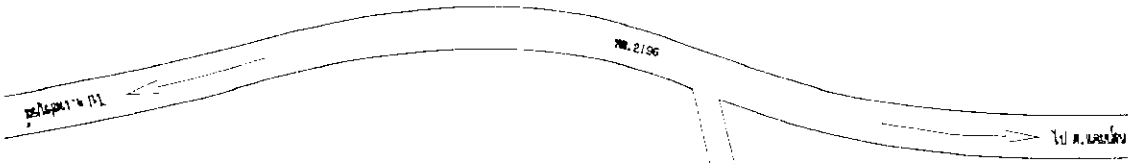
ก่อสร้างถนน ค.ส.ล. หน้า 0.10 ม. กว้าง 5.00 ม. ยาว 210.00 ม.

เพื่อเชื่อมต่อกานจราจรสำหรับผู้ป่วย และผู้มารับบริการ

โรงพยาบาลเขาค้อ

75 หมู่ 1 ต.เขาค้อ อ.เขาค้อ จ.เพชรบูรณ์

.....
.....
.....
.....
.....
.....
.....
.....



สถานที่จำหน่ายวัคซีนในประเทศไทย

1. กรุงเทพมหานคร
2. เชียงใหม่
3. นครราชสีมา
4. นครศรีธรรมราช
5. นนทบุรี
6. ภูเก็ต
7. พิษณุโลก
8. ประจวบคีรีขันธ์
9. ราชบุรี
10. ร้อยเอ็ด
11. หนองคาย
12. หนองบัวลำภู
13. หนองคาย
14. หนองบัวลำภู
15. หนองคาย
16. หนองคาย
17. หนองคาย
18. หนองคาย
19. หนองคาย
20. หนองคาย

จุดทดลองทางถนน น.ส.อ. ช่วงที่ 1 อุบลราชธานี

จุดทดลองทางถนน น.ส.อ. ช่วงที่ 2 อุบลราชธานี

จุดทดลองทางถนน น.ส.อ. ช่วงที่ 3 อุบลราชธานี

วัตถุประสงค์

1. เพื่อศึกษาประสิทธิภาพในการป้องกันโรคไข้หวัดใหญ่ในชุมชน
 2. เพื่อศึกษาความคุ้มค่าของการฉีดวัคซีนป้องกันโรคไข้หวัดใหญ่
 3. เพื่อศึกษาความพึงพอใจของประชาชนในการฉีดวัคซีนป้องกันโรคไข้หวัดใหญ่
 4. เพื่อศึกษาผลกระทบของการฉีดวัคซีนป้องกันโรคไข้หวัดใหญ่ต่อเศรษฐกิจและสังคม
 5. เพื่อศึกษาผลกระทบของการฉีดวัคซีนป้องกันโรคไข้หวัดใหญ่ต่อสุขภาพจิต
 6. เพื่อศึกษาผลกระทบของการฉีดวัคซีนป้องกันโรคไข้หวัดใหญ่ต่อสุขภาพกาย
 7. เพื่อศึกษาผลกระทบของการฉีดวัคซีนป้องกันโรคไข้หวัดใหญ่ต่อสุขภาพจิต
 8. เพื่อศึกษาผลกระทบของการฉีดวัคซีนป้องกันโรคไข้หวัดใหญ่ต่อสุขภาพกาย
 9. เพื่อศึกษาผลกระทบของการฉีดวัคซีนป้องกันโรคไข้หวัดใหญ่ต่อสุขภาพจิต
 10. เพื่อศึกษาผลกระทบของการฉีดวัคซีนป้องกันโรคไข้หวัดใหญ่ต่อสุขภาพกาย

ผู้รับผิดชอบโครงการ

1. ผู้อำนวยการศูนย์วิจัยและพัฒนาวัคซีน กรมควบคุมโรค กระทรวงสาธารณสุข
 2. ผู้อำนวยการสำนักงานสาธารณสุขจังหวัดอุบลราชธานี
 3. ผู้อำนวยการศูนย์วิจัยและพัฒนาวัคซีน กรมควบคุมโรค กระทรวงสาธารณสุข
 4. ผู้อำนวยการสำนักงานสาธารณสุขจังหวัดอุบลราชธานี
 5. ผู้อำนวยการศูนย์วิจัยและพัฒนาวัคซีน กรมควบคุมโรค กระทรวงสาธารณสุข
 6. ผู้อำนวยการสำนักงานสาธารณสุขจังหวัดอุบลราชธานี
 7. ผู้อำนวยการศูนย์วิจัยและพัฒนาวัคซีน กรมควบคุมโรค กระทรวงสาธารณสุข
 8. ผู้อำนวยการสำนักงานสาธารณสุขจังหวัดอุบลราชธานี
 9. ผู้อำนวยการศูนย์วิจัยและพัฒนาวัคซีน กรมควบคุมโรค กระทรวงสาธารณสุข
 10. ผู้อำนวยการสำนักงานสาธารณสุขจังหวัดอุบลราชธานี

วันที่ 15/11/2561

ผู้รับผิดชอบโครงการ

ผู้ควบคุมโครงการ

ผู้ประสานงาน

ผู้ดำเนินการ

ผู้ประเมินผล

โรงพยาบาล ชลบท
สำนักงาน กิ่งจังหวัดเพชรบูรณ์

นายแพทย์

นายแพทย์ ชลบท

นายแพทย์ ชลบท

นายแพทย์ ชลบท

นายแพทย์ ชลบท

นายแพทย์ ชลบท

นายแพทย์ ชลบท

นายแพทย์ ชลบท

นายแพทย์ ชลบท

นายแพทย์ ชลบท

นายแพทย์ ชลบท

นายแพทย์ ชลบท

นายแพทย์ ชลบท

นายแพทย์ ชลบท

นายแพทย์ ชลบท

นายแพทย์ ชลบท

นายแพทย์ ชลบท

นายแพทย์ ชลบท

นายแพทย์ ชลบท

นายแพทย์ ชลบท

นายแพทย์ ชลบท

นายแพทย์ ชลบท

นายแพทย์ ชลบท

(S. 100)
 1000
 1000

SCALE
 1:1000

1000

1000

1000

1000

1000

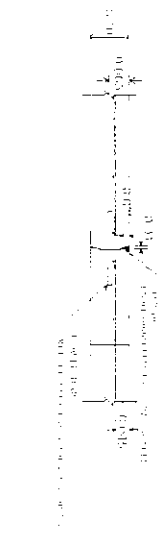
SECTION A-A



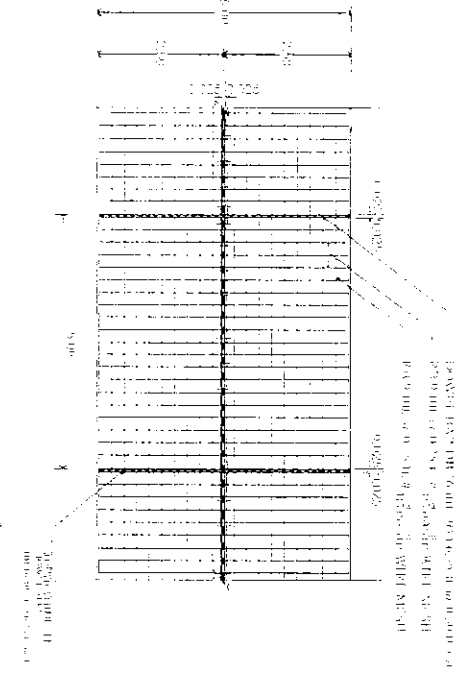
SECTION B-B



SECTION C-C



SECTION D-D



1000

1000

1000

1000

1000

1000

1000

1000

1000

1000

1000

1000

1000

1000

1000

1000

1000

1000

1000

1000

1000

1000

1000

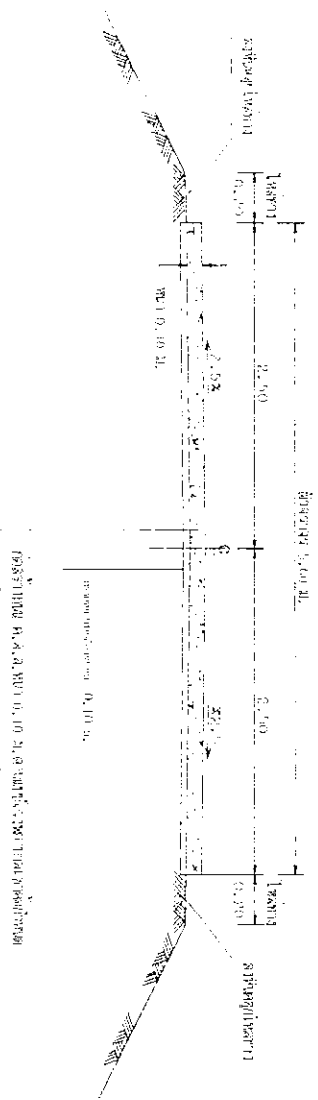
1000

1000

1000

1000

1000



ตัดทางยาว 5.00 เมตร
SCALE 1 : 20

รายละเอียดการก่อสร้างถนนคอนกรีตเสริมเหล็ก (ถนนลาดยางผิวในเสริมเหล็ก)

1. ทำถนนลาดยางผิวในเสริมเหล็ก ถนนขนาดเส้น عرضหน้า 10 เมตร กว้าง 5.00 เมตร ยาว 210.00 เมตร - ชั้นเสริมความแข็งแรงผิวหน้าสูง 15 เซนติเมตร และผิวหน้าผิวจราจร ขนาดความหนา 5.00 เมตร ยาว 210.00 เมตร รวมเนื้อที่ 0.10 ไร่เศษ ทั้งนี้เพื่อรองรับจราจรที่มีขนาดไม่เกิน 1,000.00 ตันจากในเขตชุมชนเมือง และพื้นที่บริเวณใกล้เคียง
2. ผู้ก่อสร้างจะจัดทำแบบก่อสร้าง ในลักษณะที่ชัดเจนและดำเนินการก่อสร้างตามแบบที่แนบมา
3. ผู้ก่อสร้างต้องปฏิบัติตามข้อกำหนดของกรมโยธาธิการและผังเมือง
4. ผู้ก่อสร้างต้องปฏิบัติตามข้อกำหนดของกรมโยธาธิการและผังเมือง
5. ผู้ก่อสร้างต้องปฏิบัติตามข้อกำหนดของกรมโยธาธิการและผังเมือง
6. ผู้ก่อสร้างต้องปฏิบัติตามข้อกำหนดของกรมโยธาธิการและผังเมือง
7. ผู้ก่อสร้างต้องปฏิบัติตามข้อกำหนดของกรมโยธาธิการและผังเมือง
8. ผู้ก่อสร้างต้องปฏิบัติตามข้อกำหนดของกรมโยธาธิการและผังเมือง
9. ผู้ก่อสร้างต้องปฏิบัติตามข้อกำหนดของกรมโยธาธิการและผังเมือง
10. ผู้ก่อสร้างต้องปฏิบัติตามข้อกำหนดของกรมโยธาธิการและผังเมือง

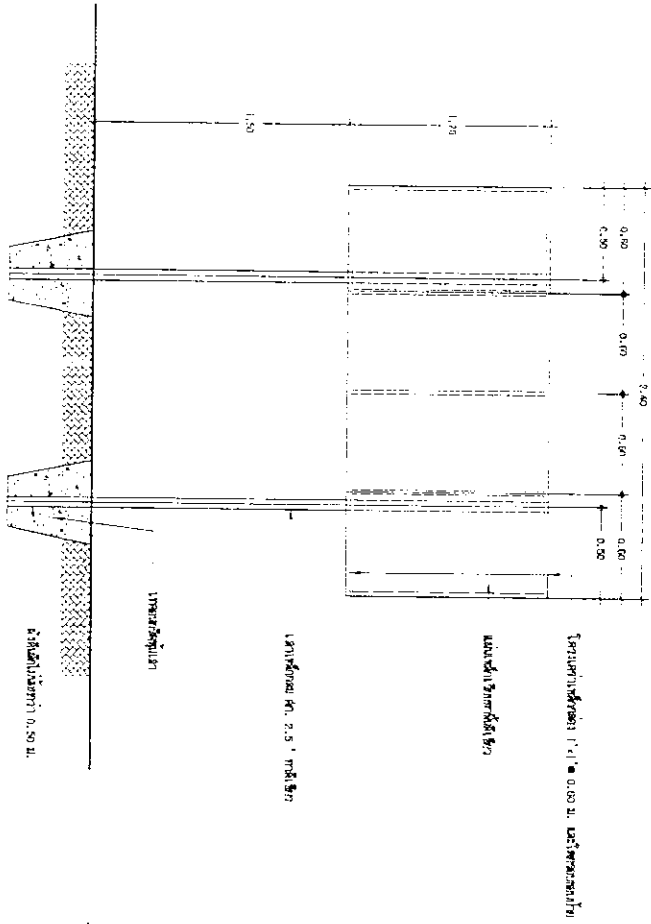
Handwritten signatures and initials in the bottom left corner.

<p>โครงการถนนคอนกรีตเสริมเหล็ก ถนนลาดยางผิวในเสริมเหล็ก</p> <p>ดำเนินการโดย บริษัท ชัยภูมิพัฒนา จำกัด</p> <p>เลขที่โครงการ : 1/2565</p> <p>วันที่ : 15/05/2565</p>	<p>นาย ชัยภูมิ วัฒนวิทย์กุล</p> <p>ตำแหน่ง : ผู้จัดการโครงการ</p> <p>นาย ชัยภูมิ วัฒนวิทย์กุล</p> <p>ตำแหน่ง : วิศวกร</p>	<p>นาย ชัยภูมิ วัฒนวิทย์กุล</p> <p>ตำแหน่ง : วิศวกร</p> <p>นาย ชัยภูมิ วัฒนวิทย์กุล</p> <p>ตำแหน่ง : วิศวกร</p>	<p>นาย ชัยภูมิ วัฒนวิทย์กุล</p> <p>ตำแหน่ง : วิศวกร</p> <p>นาย ชัยภูมิ วัฒนวิทย์กุล</p> <p>ตำแหน่ง : วิศวกร</p>
--	---	---	---

แบบโครงสร้างป้ายอิเล็กทรอนิกส์การฯ

SCALE

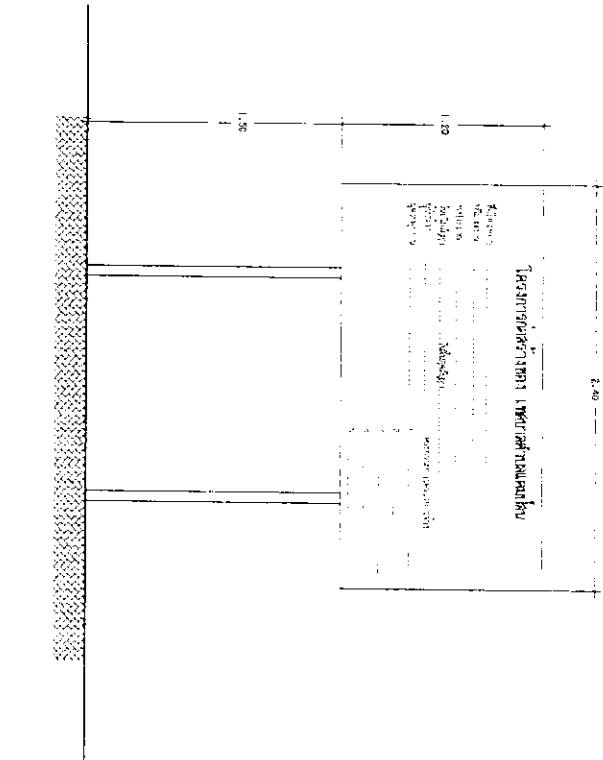
1 : 15



แบบป้ายโครงสร้าง (ด้านหน้า)

SCALE

1 : 15



Handwritten signatures and initials, including 'K' and 'S'.

<p>ชื่อโครงการ</p>	<p>ชื่อหน่วยงาน</p>
<p>ชื่อผู้จัดทำ</p>	<p>ชื่อผู้ตรวจสอบ</p>
<p>วันที่จัดทำ</p>	<p>วันที่ตรวจสอบ</p>
<p>ชื่อผู้รับทราบ</p>	<p>ชื่อผู้รับทราบ</p>
<p>ชื่อผู้รับทราบ</p>	<p>ชื่อผู้รับทราบ</p>